

# Ausbildung | Studium | Praktikum

Chancen und Berufsperspektiven

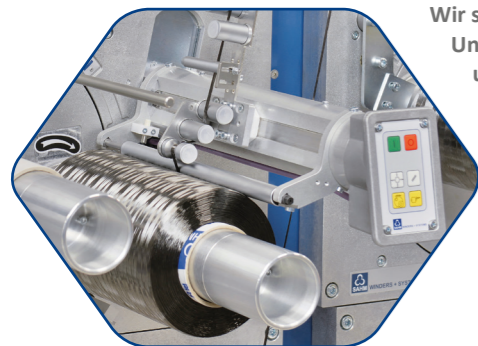


## Wir sind SAHM

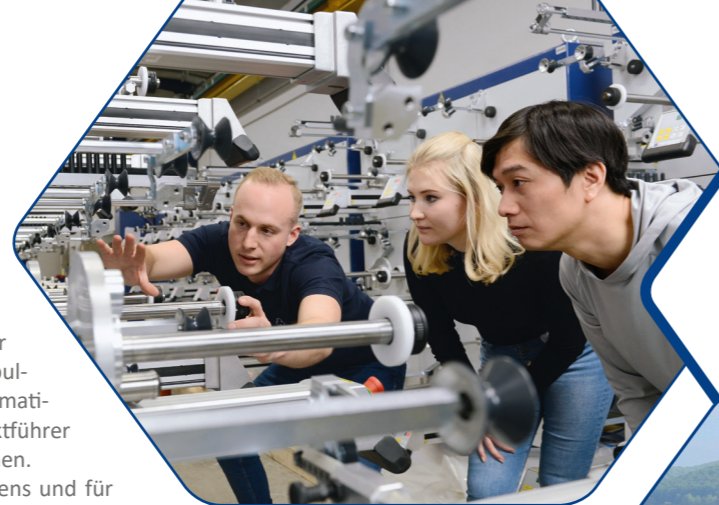
SAHM ist ein international tätiges Unternehmen mit einem Exportanteil von 90%. Seit 2002 gehören wir zur Starlinger Gruppe, Wien. Wir bieten innovative Lösungen im Bereich Spul- und Abrolltechnik und sind Technologieführer im Bereich automatischer Take-Up-Spulmaschinen für technische Garne sowie Marktführer für Parallel-Spulmaschinen für Sicherheitsstreifen in Geldscheinen. Unsere Mitarbeiter stehen für den Erfolg unseres Unternehmens und für die Qualität unserer Leistungen. Das SAHM-Team bündelt Erfahrung, Wissen und Begeisterung für perfekte Spulergebnisse. Diese Innovationskraft ist ein elementarer Bestandteil unserer Unternehmensphilosophie.

Dafür setzen sich unsere Mitarbeiter jeden Tag ein.

Wir suchen junge Menschen, die in einem zukunftsorientierten Unternehmen unsere Begeisterung für innovative Produkte und Lösungen teilen.



CarbonStar II  
Automatische Spulmaschine für das Aufspulen von Kohlenfasern



  
SAHM  
WINDING SOLUTIONS



BoDo II  
Mobiles, vollautomatisches Doffing- & Spulentransportsystem



## Ausbildung | Studium | Praktikum

### Ausbildungsberufe (alle m/w/d)

Industriemechaniker  
Mechatroniker  
Industriekaufmann  
Fachinformatiker  
Technischer Produktdesigner

### Duales Studium

Verschiedene Fachrichtungen

### Praktikum

Schulpraktikum  
FOS-Praktikum

Unser  
**SAHM-Plus** 

Werkunterricht bzw. innerbetrieblicher Unterricht  
Besuche von Seminaren und Messen  
Fahrtkostenzuschuss  
Berufsbekleidung für die gewerblichen Auszubildenden  
Zuschuss für Arbeitsschuhe  
Intensive Prüfungsvorbereitung während der Arbeitszeit  
Gemeinsame Projektarbeiten  
Betriebliches Gesundheitsmanagement



SAHM bildet überwiegend für den Eigenbedarf aus, um eigene Fachkräfte zu gewinnen. Die Ausbildungsquote liegt bei über 10%. Weitere Informationen erhältst Du über die Ausbilder:

#### Manuela Berlipp

Ausbilderin für kaufmännische Berufe seit 2004  
mberlipp@sahmwinder.de

#### Jürgen Rabe

Ausbilder für gewerbliche Berufe seit 2002  
jrabe@sahmwinder.de



## Duales Studium

Ein **Duales Studium** verbindet das Hochschulstudium mit einer Berufsausbildung oder mit Berufspraxis in einem Unternehmen.

Anders als beim Teilzeitstudium ist ein Duales Studium dadurch gekennzeichnet, dass die beruflichen bzw. berufsbildenden Elemente integraler Bestandteil des Studiengangs sind.

Wenn Du Dich für ein Duales Studium an einer Hochschule entscheidest, musst Du auch einen Vertrag mit einem Unternehmen abschließen.

Ein Duales Studium ist durch eine enge curriculare Verzahnung von Studium und Berufspraxis gekennzeichnet. Du absolvierst es an zwei Lernorten.

Schul-  
**ABSCHLUSS** 

(Fach-) Abitur  
Berufsausbildung

Deine  
**STÄRKEN** 

Analytische Fähigkeiten  
Sorgfalt und Genauigkeit  
Neugierde und Lernbereitschaft

Ausbildungs-  
**DAUER** 

i.d.R. 6 Semester

### Wir bilden in Zusammenarbeit mit Fachhochschulen aus

Bachelor of Engineering mit Studienrichtung  
Produktionstechnik  
Fertigungsmesstechnik und Qualitätsmanagement  
Mechatronik und Automation



# Industriemechaniker (w/m/d)

Fachrichtung Maschinen- und Systemtechnik

**Industriemechaniker/-innen** sorgen dafür, dass Maschinen und Fertigungsanlagen betriebsbereit sind. Sie stellen Geräteteile, Maschinenbauteile und -gruppen her und fügen diese zu Maschinen und technischen Systemen zusammen.

Anschließend richten sie die Anlagen ein, nehmen sie in Betrieb und prüfen ihre Funktionen. Zu ihren Aufgaben gehören zudem Wartung und Instandhaltung der Anlagen.

**Schul-  
ABSCHLUSS**



Realschule  
Berufsfachschule  
Hauptschule

**Deine  
STÄRKEN**



Handwerkliches Geschick  
Sorgfalt und Genauigkeit  
Neugierde und Lernbereitschaft

**Ausbildungs-  
DAUER**



3 1/2 Jahre

## Das lernst Du z. B. in der Ausbildung

**B wie Bauelemente:** Die größten Maschinen und Anlagen sind aus kleinsten Bauteilen zusammengesetzt.

Als Industriemechaniker weißt Du, wie Du einzelne Bauelemente herstellst und montierst.

**M wie Montageplan:** Montage heißt wörtlich »Zusammenbau«. Damit aus Einzelteilen auch funktionsfähige Maschinen werden, lernst Du in der Ausbildung, wie Du Montagepläne richtig liest und umsetzt.

**S wie Steuerungstechnik:** Außer Kontrolle?

Die ausgefeilteste Maschine nützt nicht viel, wenn sie nicht tut, was sie tun soll. Daher lernst Du als Industriemechaniker die Grundlagen der Steuerungstechnik kennen.



## 1. Lehrjahr

Lehrwerkstatt | Fertigung CNC-Bereich

## 2. Lehrjahr

Lehrwerkstatt | Fertigteillager | Montage

## 3. Lehrjahr

Lehrwerkstatt | Montage | Entwicklung | Qualitätssicherung

## Berufsschule

Vermittlung theoretischer und fachpraktischer Kenntnisse  
1- bis 2-mal wöchentlich (Turnusunterricht)  
Gliederung der Lerninhalte in Lernfelder



## Betrieb

Vermittlung praktischer Lerninhalte, Fähigkeiten und Fertigkeiten  
Durchlaufen verschiedener Abteilungen (siehe Ausbildungsplan)

**Abschlussprüfung Teil 1** nach 1½ Jahren  
**Abschlussprüfung Teil 2** nach 3½ Jahren

## Weiterbildungen/Aufstiegsfortbildungen

Meister/-in | Techniker/-in | Technische/-r Fachwirt/-in | (Duales) Studium

## Festeinstellung

Erste Berufserfahrungen sammeln

## Kombination aus beiden Möglichkeiten

Berufsbegleitende Weiterbildungen





# Mechatroniker (w/m/d)

**Mechatroniker/-innen** bauen aus mechanischen, elektrischen und elektronischen Bestandteilen komplexe mechatronische Systeme. Die fertigen Anlagen nehmen sie in Betrieb, programmieren sie oder installieren zugehörige Software. Dabei richten sie sich nach Schaltplänen und Konstruktionszeichnungen und prüfen die Anlagen sorgfältig, bevor sie diese an ihre Kunden übergeben. Außerdem halten sie mechatronische Systeme instand und reparieren sie.



Realschule  
Fachabitur



Handwerkliches Geschick  
Sorgfalt und Genauigkeit  
Neugierde und Lernbereitschaft



3 1/2 Jahre



## Das lernst Du z. B. in der Ausbildung

**E wie Energie:** Alles im Fluss – Du lernst Anlagen und Systeme, die mit elektrischer, pneumatischer oder hydraulischer Energie laufen, anzuschließen und einzustellen.

**M wie Montage:** Baustein für Baustein. Die Montage eines mechatronischen Systems mit den richtigen Werkzeugen und Hilfsmitteln ist Teil Deiner Abschlussprüfung.

**S wie Steuerungstechnik:** Ein Teil der Ausbildung beschäftigt sich mit dem Aufbau und Prüfen von Steuerungen. So prüfst Du etwa Sensoren oder verbindest Schaltungen.

### 1. Lehrjahr

Lehrwerkstatt | Fertigung | Überbetriebliche Ausbildung

### 2. Lehrjahr

Lehrwerkstatt | Montage | Entwicklung | Überbetriebliche Ausbildung

### 3. Lehrjahr

Montage | Entwicklung | Customer-Service-Center | Überbetriebliche Ausbildung

### Berufsschule

Vermittlung theoretischer und fachpraktischer Kenntnisse  
1- bis 2-mal wöchentlich (Turnusunterricht)  
Gliederung der Lerninhalte in Lernfelder



### Betrieb

Vermittlung praktischer Lerninhalte, Fähigkeiten und Fertigkeiten  
Durchlaufen verschiedener Abteilungen (siehe Ausbildungsplan)  
Verbundausbildung auch in anderen Betrieben

Abschlussprüfung Teil 1 nach 1½ Jahren  
Abschlussprüfung Teil 2 nach 3½ Jahren

### Weiterbildungen/Aufstiegsfortbildungen

Meister/-in | Techniker/-in | Technische/-r Fachwirt/-in | (Duales) Studium

### Festeinstellung

Erste Berufserfahrungen sammeln

### Kombination aus beiden Möglichkeiten

Berufsbegleitende Weiterbildungen



# Industriekaufmann (w/m/d)

**Industriekaufleute** steuern betriebswirtschaftliche Abläufe in Unternehmen. In der Materialwirtschaft vergleichen sie Angebote und verhandeln mit Lieferanten. In der Produktionswirtschaft planen, steuern und überwachen sie die Herstellung von Waren oder Dienstleistungen. Kalkulationen und Preislisten zu erarbeiten und mit den Kunden Verkaufsverhandlungen zu führen, gehört im Verkauf zu ihrem Zuständigkeitsbereich. In Finanzbuchhaltung und -controlling bearbeiten, buchen und kontrollieren sie die im Geschäftsverkehr anfallenden Vorgänge.

Schul-  
ABSCHLUSS 

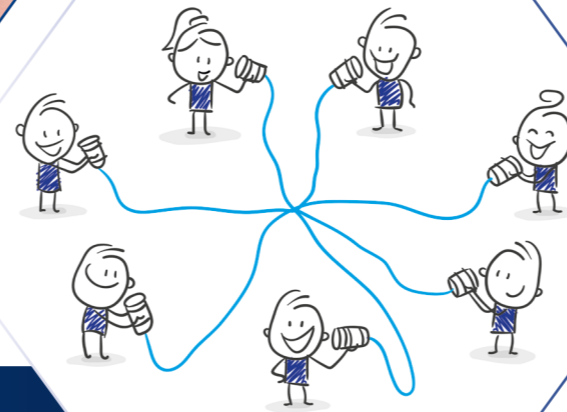
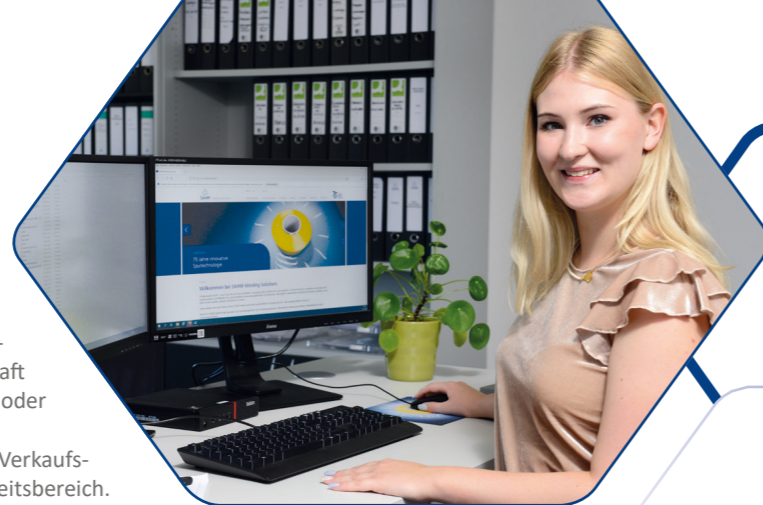
Realschule  
(Fach-) Abitur

Deine  
STÄRKEN 

Sorgfalt und Genauigkeit  
Neugierde und Lernbereitschaft  
Analytische Fähigkeiten

Ausbildungs-  
DAUER 

3 Jahre



## Das lernst Du z. B. in der Ausbildung

**F wie Finanzbuchhaltung:** Als Zahlenjongleur bist Du hier Profi im Rechnungswesen und der Finanzwirtschaft und prüfst alles, was sich um Kosten, Steuern und Umsätze dreht.

**V wie Volkswirtschaft:** Die Macht des Marktes – Du lernst die Bedeutung der Märkte mit ihren Aktivitäten kennen und zu beurteilen.

**E wie Export:** Du lernst Lieferungen zu planen und lieferst Waren in der ganzen Welt aus.

### 1. Lehrjahr

Beschaffung | Wareneingang | Dokumentation | Lehrwerkstatt | Vertrieb Ersatzteile

### 2. Lehrjahr

Vertrieb Maschinen | Projektsteuerung | Controlling | Rechnungswesen | Personalabteilung

### 3. Lehrjahr

Vertrieb Export | Ersatzteillager | Strategischer Einkauf

### Berufsschule

Vermittlung theoretischer Kenntnisse  
1- bis 2- mal wöchentlich (Turnusunterricht)  
Gliederung der Lerninhalte in Lernfelder



### Betrieb

Vermittlung praktischer Lerninhalte, Fähigkeiten und Fertigkeiten  
Kennenlernen verschiedener Arbeitsplätze (siehe Ausbildungsplan)

Zwischenprüfung nach 1½ Jahren  
Abschlussprüfung nach 3 Jahren

### Weiterbildungen/Aufstiegsfortbildungen

Wirtschaftsfachwirt/-in | Bilanzbuchhalter/-in | (Technische/-r) Betriebswirt/-in  
(Duales) Studium | Sprachkurse

### Festeinstellung

Erste Berufserfahrungen sammeln

### Kombination aus beiden Möglichkeiten

Berufsbegleitende Weiterbildungen





# Fachinformatiker (m/w/d)

Fachrichtung Systemintegration

**Fachinformatiker/-innen** analysieren Problem- und Aufgabenstellungen, die innerhalb eines Unternehmens durch den Einsatz von informations- und telekommunikationstechnischen Systemen (IT-Systemen) gelöst werden sollen. Hierfür ermitteln sie den Bedarf, beschaffen Hard- und Software und führen diese im Unternehmen ein. Sie beraten und unterstützen die Fachabteilungen, stellen eine hohe Nutzerfreundlichkeit sicher und beschaffen oder erstellen z. B. Schulungsunterlagen oder Hilfe-Programme.



Schul-  
ABSCHLUSS

Realschule  
(Fach-) Abitur



Deine  
STÄRKEN

Analytische Fähigkeiten  
Sorgfalt und Genauigkeit  
Neugierde und Lernbereitschaft



Ausbildungs-  
DAUER

3 Jahre



## Das lernst Du z. B. in der Ausbildung

**N wie Netzwerktechnik:** Netzwerke lassen die im Unternehmen anfallenden Daten fließen und zusammenkommen. Du stellst sicher, dass diese Strecke läuft.

**S wie Support:** Im Rahmen des täglichen Geschäfts arbeiten die Anwender mit einer Vielzahl von Hard- und Software. Im Support beantwortest Du Anfragen hierzu und entwickelst kurz- und langfristige Problemlösungen.

**I wie IT-Systeme:** Alle IT-Systeme bedürfen der Kontrolle und Wartung. Du bist aktiv an der Neuinstallation oder Verwaltung der Bestandssysteme beteiligt.

### 1. Lehrjahr

Unternehmenskunde | Clientmanagement | Schutzbedarfsanalyse | Datenverwaltung

### 2. Lehrjahr

Service & Support | Systembereitstellung | übergreifende Datenhaltung | Netzwerke und Dienste bereitstellen

### 3. Lehrjahr

Server betreiben | Betrieb und Sicherheit vernetzter Systeme | Kundenspezifische Systemintegration

### Berufsschule

Vermittlung theoretischer Kenntnisse  
2 - mal wöchentlich (Turnusunterricht)  
Gliederung der Lerninhalte in Lernfelder



### Betrieb

Vermittlung praktischer Lerninhalte, Fähigkeiten und Fertigkeiten  
Kennenlernen verschiedener Arbeitsplätze aufgrund von rotierenden Abteilungen  
(siehe Ausbildungsplan)  
**Zwischenprüfung** nach 1½ Jahren  
**Abschlussprüfung** nach 3 Jahren



### Weiterbildungen/Aufstiegsfortbildungen

Staatlich geprüfte/r Wirtschaftsinformatiker/-in | Softwareentwickler/in | IT-Systemadministrator/-in | Betriebswirt/-in | Studium z.B. in Richtung Wirtschaftsinformatik

### Festeinstellung

Erste Berufserfahrungen sammeln

### Kombination aus beiden Möglichkeiten

Berufsbegleitende Weiterbildungen





# Ausbildung | Studium | Praktikum

Chancen und Berufsperspektiven

Wir freuen uns auf Deine Bewerbung – gerne per E-Mail an:  
[bewerbungen@sahmwinder.com](mailto:bewerbungen@sahmwinder.com)  
oder auch per Post.

## **Folgende Bewerbungsunterlagen bitte einreichen:**

Anschreiben  
Tabellarischer Lebenslauf  
Lichtbild  
Kopien der beiden letzten Schulzeugnisse  
Sonstige Bescheinigungen/Urkunden



Georg Sahn GmbH & Co. KG · Sudetenlandstrasse 33 · 37269 Eschwege · Germany  
T: +49 5651 804-0 · F: +49 5651 13620 · [www.sahmwinder.com](http://www.sahmwinder.com) · [info@sahmwinder.com](mailto:info@sahmwinder.com)

